



UNIVERSITÀ
DEGLI STUDI
FIRENZE
FORLILPSI
FORUM OF RESEARCH IN
LITERATURE AND PSYCHOLOGY



L'arte e la cultura per narrare e includere

Presentazione del progetto europeo Trasformative Roma Art and Culture for European Remembrance

25 ottobre 2022 | ore 16:30
Plesso didattico La Torretta
Università degli Studi di Firenze
Aula 10 - via della Torretta 16, Firenze

Programma

*La Public history of education
come strumento d'inclusione*
Stefano Oliviero
Forlilpsi

*Raccontare Insieme.
Una storia in comune*
Gilberto Scali
Senada Ramovski
Coop CAT di Firenze

*L'arte rom come piattaforma
di cambiamento sociale*
Luna De Rosa
Artista multimediale e attivista romni

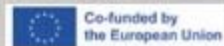
*Gli oggetti storici
come prova del crimine
e come costruzione di memoria*
Elzbieta Cajzer
Direttrice Dipartimento Collezioni
del Museo Statale di Auschwitz

*Costruire la Memoria attraverso
arte e oggetti. Auschwitz e
come spiegare l'inimmaginabile*
Michele Andreola
Guida educatore presso
il Museo Statale di Auschwitz

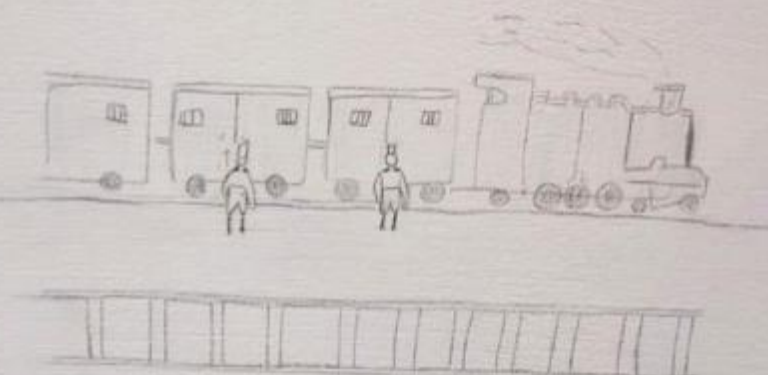
Introduce e coordina
Luca Bravi
Forlilpsi

Per seguire in modalità online
iscriverti al seguente modulo
<https://forms.gle/gC1b5srF3DedPv9NA>
Il link di accesso alla piattaforma Webex sarà inviato il giorno
precedente all'iniziativa.

TRACER involves groups of Roma and non-Roma adolescents
and young adults in three different countries (Italy, Poland and
Portugal), to learn about and reflect on the Roma genocide
- Porrajmos - also through artistic creativity. The project is
developed through an action-research of collective history
starting from the heritage of the European remembrance.



Dirigenza: Tutti da bambini (dispartiti)
e Theresienstadt a Auschwitz
Mostra curata da Yael Vekstein presso il
Blocco 27 del Museo Statale di Auschwitz



Costruire la Memoria

Auschwitz, come spiegare l'inimmaginabile

Michele Andreola

Complesso di Auschwitz

Auschwitz I

Auschwitz II Birkenau

Auschwitz III Monowitz

Circa 45 sotto campi

Area di interesse del campo
(Interessengebiet)

circa 40 kmq





Deportazione

Dal 1940 al 1945 circa 1.300.000
persone



Circa 1.100.000 ebrei



Circa 140.000 / 150.000
polacchi



Circa 23.000 Sinti e Rom



15.000 prigionieri di guerra
sovietici

Funzioni del complesso di Auschwitz Birkenau:

1. Funzione di Campo di concentramento



2. Funzione di centro di sterminio degli ebrei
provenienti dai vari paesi europei



Complesso di Auschwitz-Birkenau

Centro di Sterminio dal 1942













Auschwitz Campo di concentramento

MORTE

FAME

LAVORO FINO ALLO
SFINIMENTO

COMPLETA SOFFERENZA

TOTALE ASSENZA DI UMANITÀ

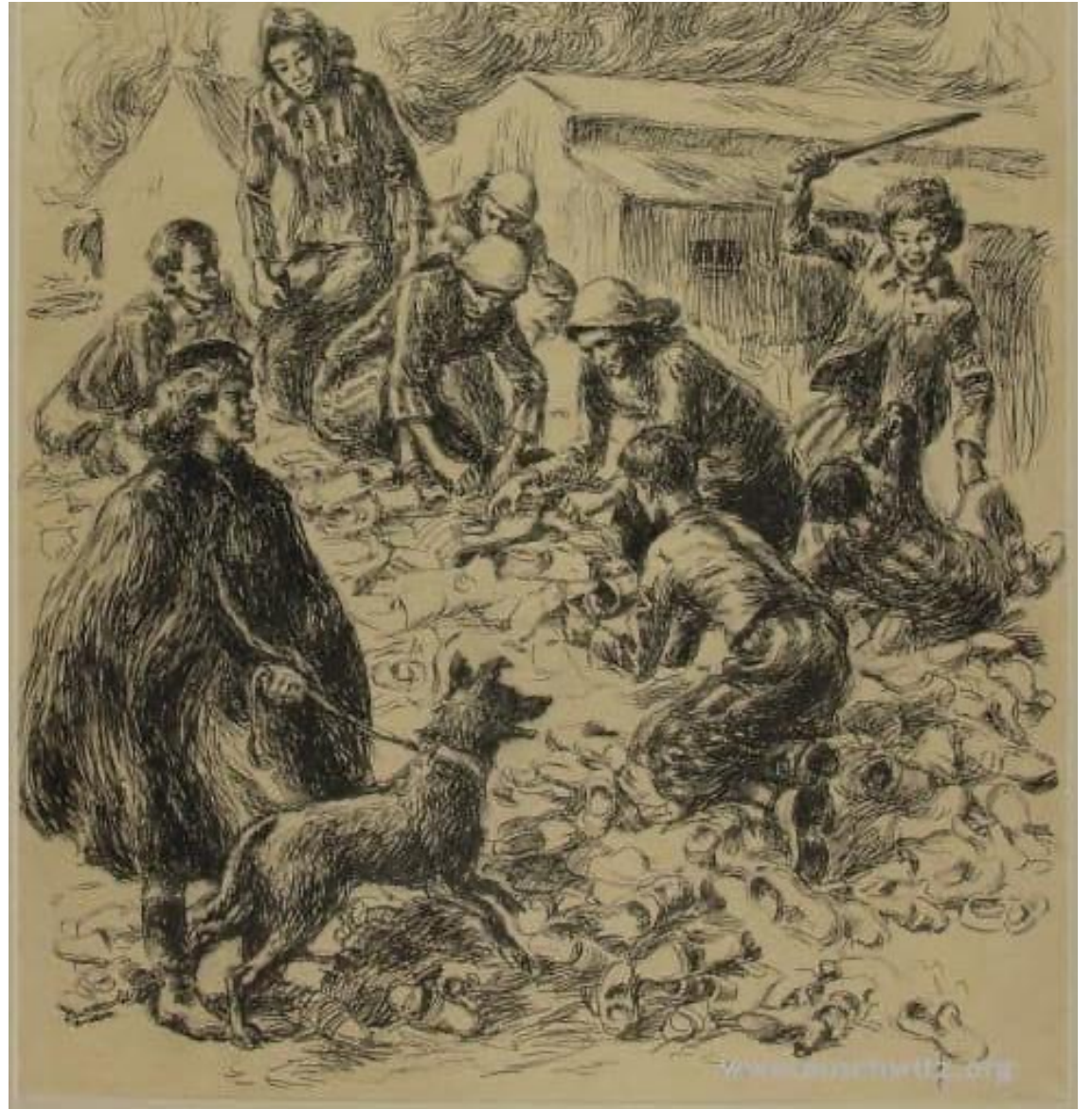
QUOTIDIANITÀ

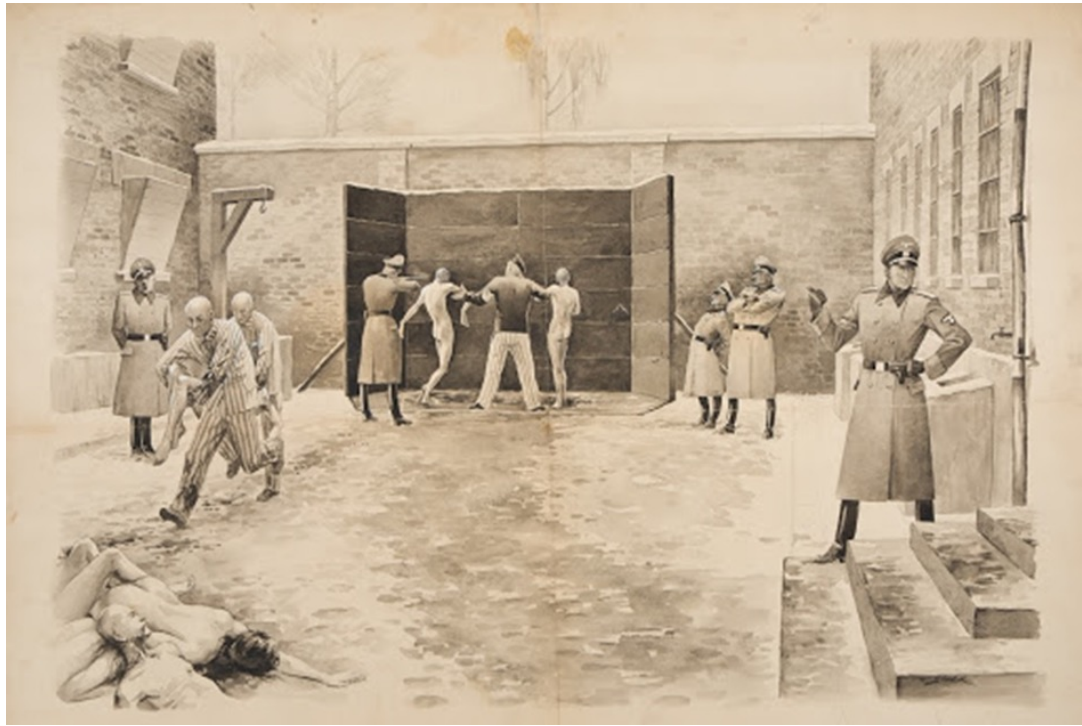
LA REALTÀ
DEL CAMPO DI
CONCENTRAMENTO

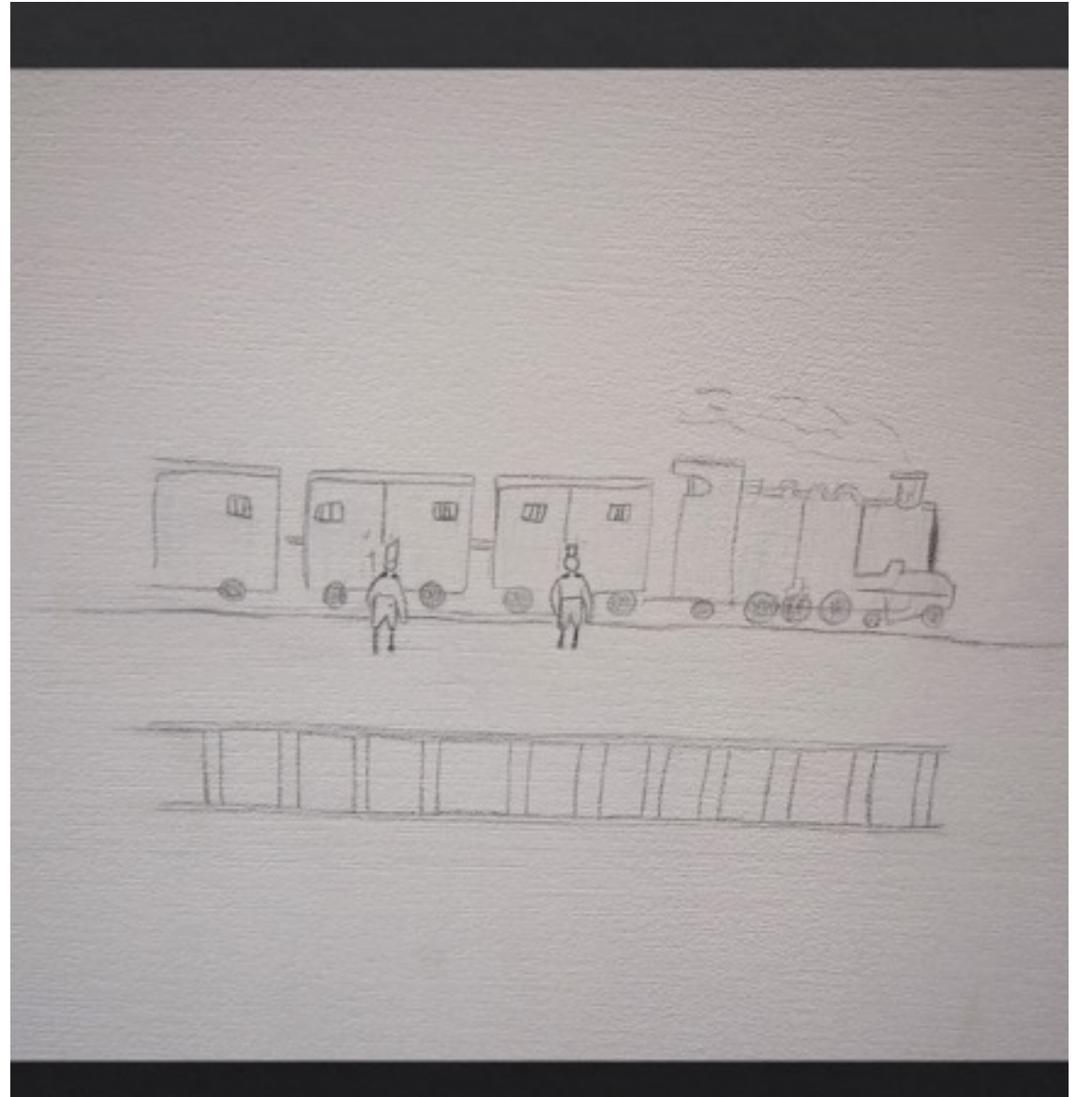
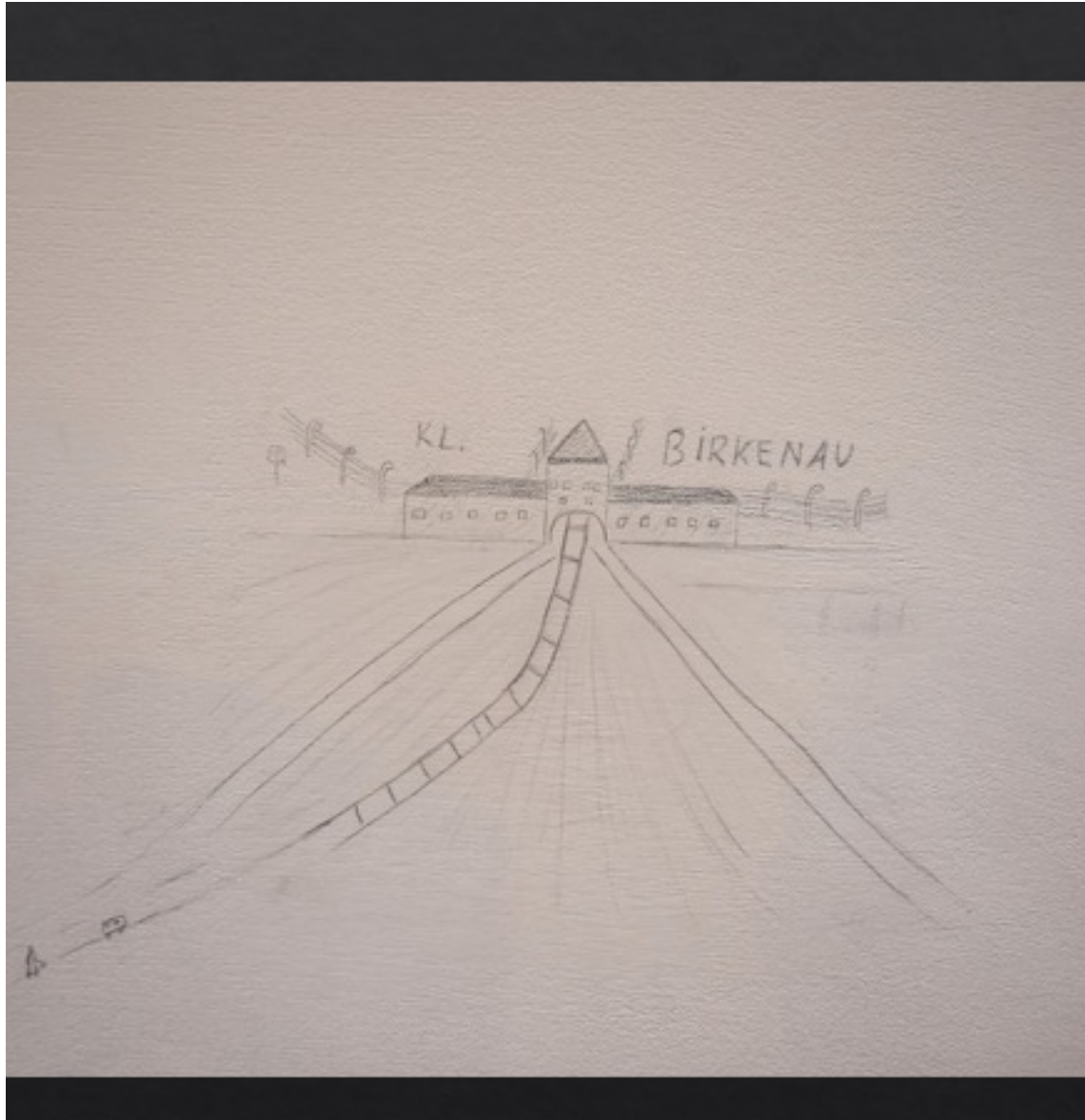


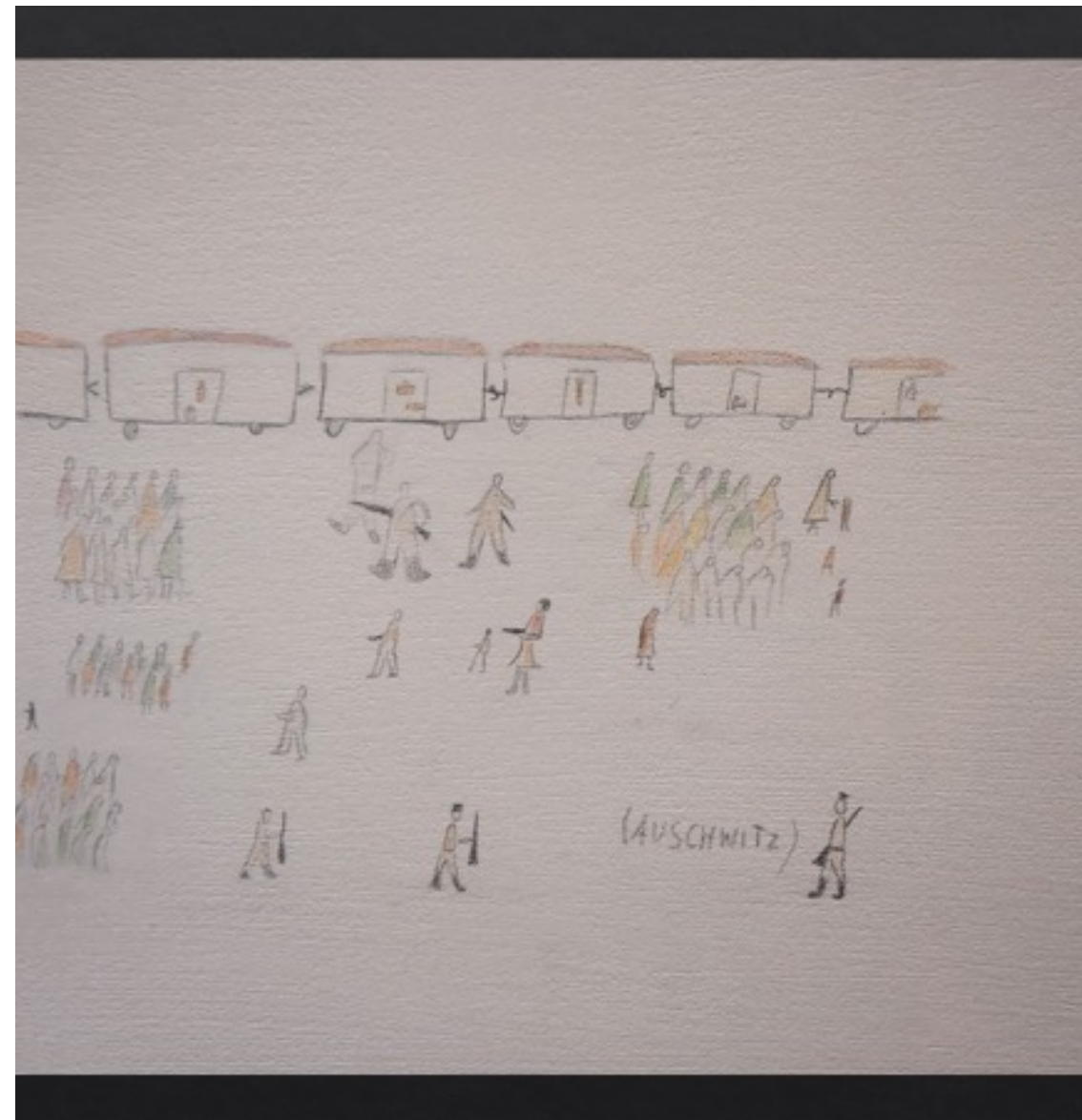
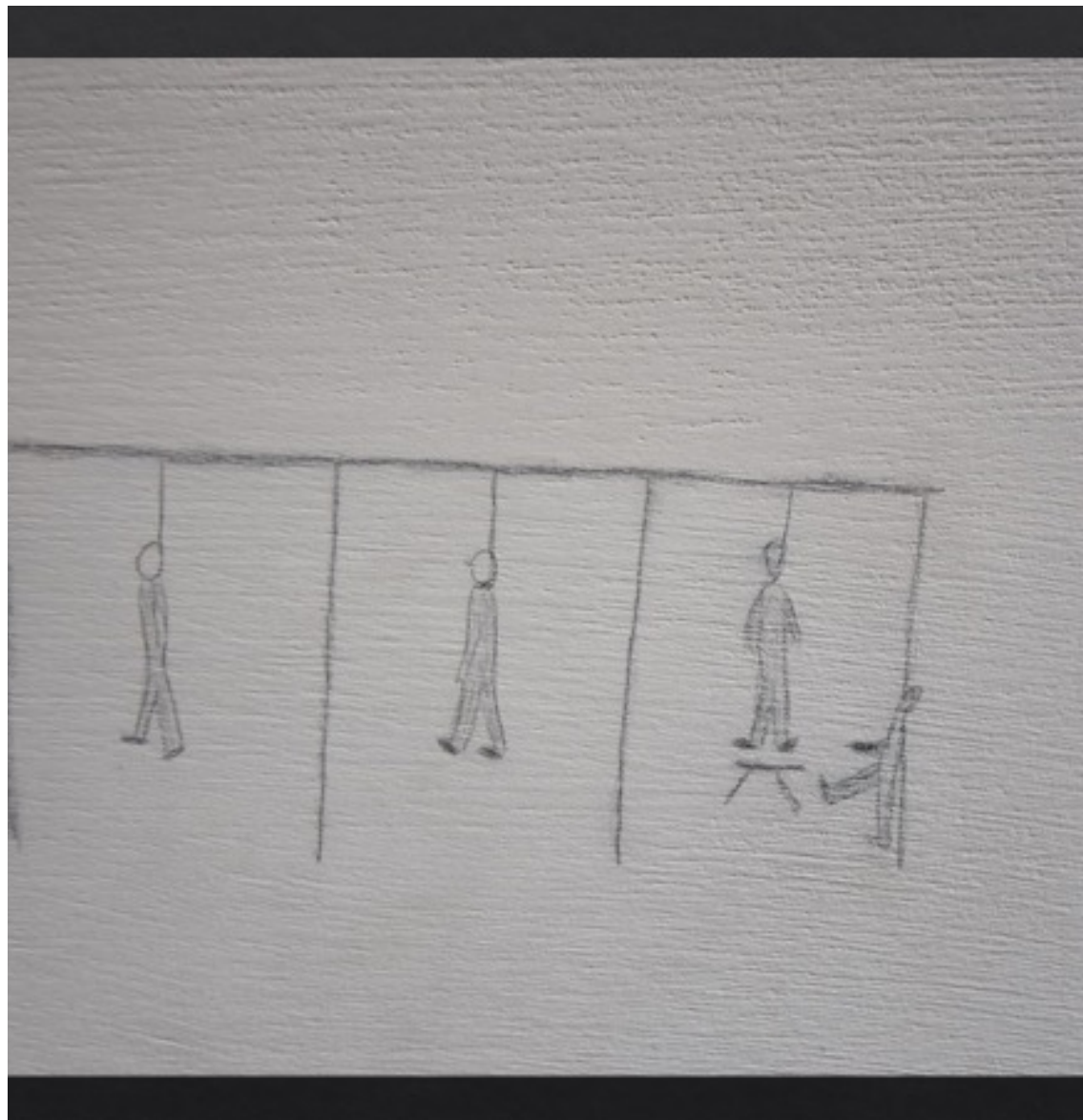




















6 Anela Mirga nata 1923 nr 6786





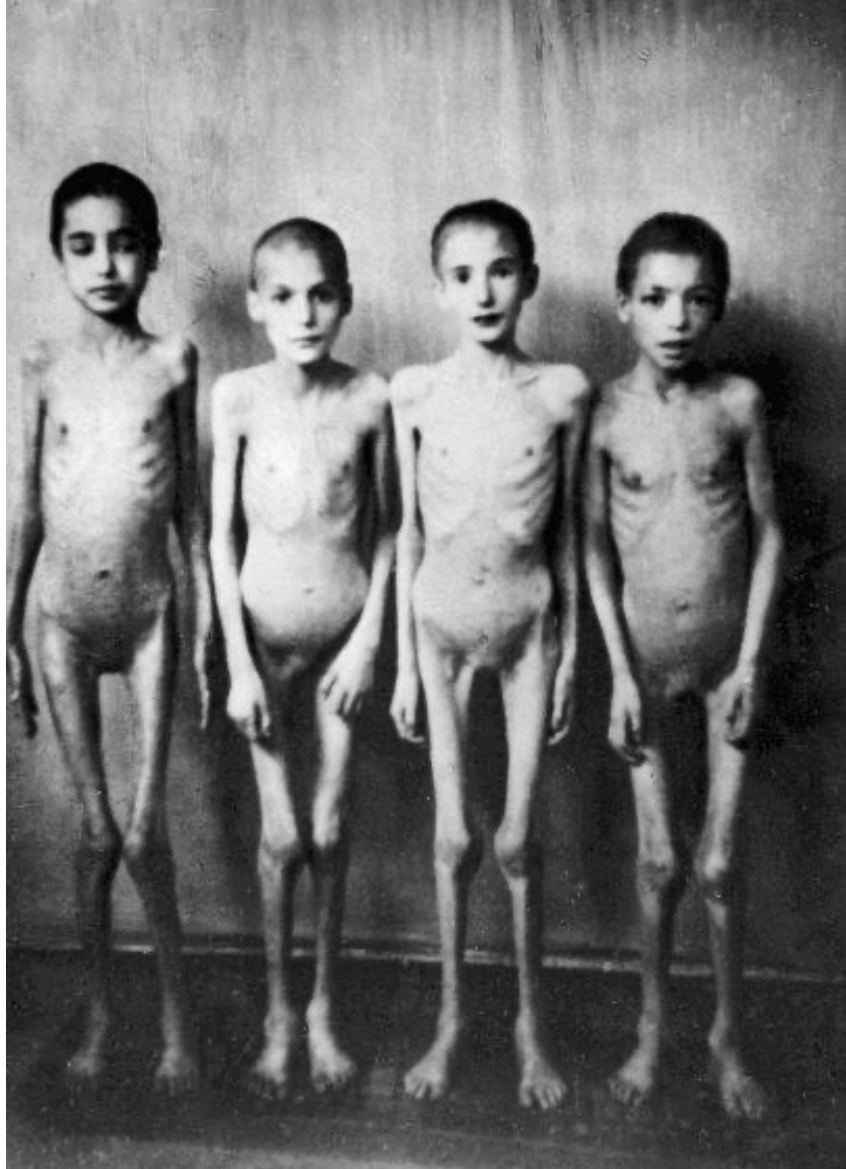
„Topolino” spogliato del suo simbolo e privato dei valori umani.

„Topolino” nella sua immagine negli anni e' cambiato, ma ancora oggi e' costretto a rappresentare per una parte del mondo la gioia, i sogni il gioco, per l'altra l'infanzia rubata.



Collezione "Foundation of Memory Sites near Auschwitz-Birkenau"















"Noi Rom e Sinti siamo come i fiori di questa terra.

Ci possono calpestare, ci possono eradicare, gassare, ci possono bruciare, ci possono ammazzare ma come i fiori noi torniamo comunque sempre".

Karl Stojka

Sopravvissuto ad Auschwitz nr. Z-5742



"C'è solo una cosa peggiore di Auschwitz stesso ... e cioè che il mondo si dimentichi che c'era un posto così. "

Henry Appel, sopravvissuto ad Auschwitz.

Grazie per la Vostra attenzione

Michele Andreola

Foto by :

Michele Andreola

www.guida-auschwitz.org

FOUNDATION OF MEMORY SITES NEAR AUSCHWITZ-BIRKENAU

<http://auschwitz-podobozy.org/en/>

Album Auschwitz Lilli Jakob

Museo di Auschwitz

<https://www.youtube.com/watch?v=GCIM4GFNiBg>

<http://panorama.auschwitz.org/>

CDEC Centro documentazione Ebraica

<https://www.istoreco.re.it/pietre-dinciampo/>